

Instructions

Concours de design l'école de demain

Entre 5 et 17 ans, tu auras passé 18 000 heures à l'école ...
C'est le tiers de ton temps éveillé,

Est-ce que tu souhaites vraiment que ça ressemble à ça ?



..... il ne faut plus voir des pupitres en rang d'oignons

Imagine l'école de demain...

.... Voir ...

Un laboratoire d'apprentissage et des stations de travail multimodales,
de petits locaux d'enseignement.

Un lieu où tu as envie d'être et d'y consacrer beaucoup de temps, un lieu près de la nature qui favorise l'apprentissage par son architecture.

....Créer ...

Des espaces ouverts et lumineux, des classes collaboratives et polyvalentes, des murs pour écrire et du mobilier utile à l'apprentissage, des espaces technologiques, des couleurs inspirantes, des lieux de détente et de divertissement.

....**Rêver**....une salle verte pour l'horticulture, un laboratoire, une salle multidisciplinaire, un *makerspace*, un local multimédia, des salles de créativité...

....**Imaginer**... l'école de tes rêves.....



Description du projet:

Tâche :

Créer une maquette ou un plan en 3 dimensions de l'aménagement d'une section des locaux d'un pavillon de niveau primaire ou secondaire qui accueillera 75 élèves.

Instructions :

À partir des plans fournis et en t'inspirant des fonctions ci-après, tu dois aménager les différentes pièces et espaces d'une école vraiment différente. Tu trouveras toute l'information dans ce cahier.

Les fonctions des espaces :

Un espace récréation pour s'asseoir, placoter, pour jouer, lire et se détente.

Une grande salle de travail, une bibliothèque, un centre multimédia et documentaire.

Un local qui sert à tout, aux arts, à la danse, l'art dramatique, le yoga, les arts martiaux.

Trois classes ou salles de travail et d'enseignement.

Un espace pour les sciences.

Un espace pour fabriquer des choses, construire, et pour la robotique.

Un espace vert pour la biologie et pour cultiver à l'année.

Note : L'espace cafétéria et le gymnase ne sont pas inclus dans le plan, tu n'as pas à l'aménager.

Situation :

Imagine que cette école sera située en pleine nature et entourée d'arbres.

Contraintes d'aménagement :

Tu peux aménager des portes ou des ouvertures sur toutes les cloisons intérieures et ajouter des fenêtres.

Maximise l'espace d'apprentissage, plancher, mur, corridor, dessus de table. On doit pouvoir apprendre et faire des projets partout !

Le dossier de projet doit inclure:

Les photos de ta maquette ou les plans 3D en fichier Sketchup ou importer en fichier image pour le visualiser.

Une explication de ton projet (1 page maximum) :

- Une description de l'école de tes rêves
- Des noms pour les salles et à quoi elles servent
- Ajoute une légende pour les repérer sur la maquette ou le plan.

Ton projet sera jugé selon ces critères :

Respect des fonctions des espaces

Qualité du dossier présenté

Appréciation générale de la maquette ou du plan

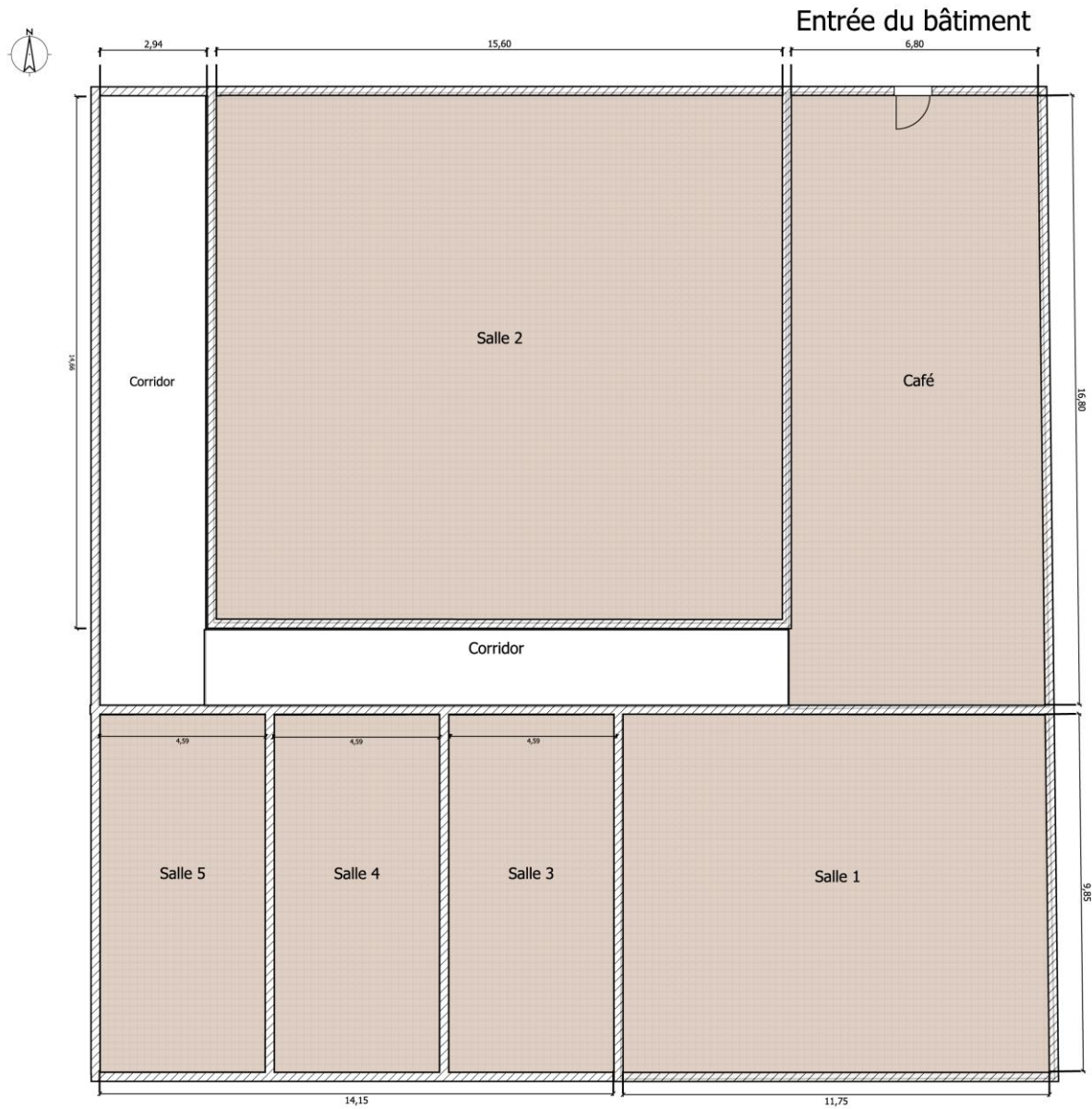
Créativité, redéfinition de l'espace d'apprentissage

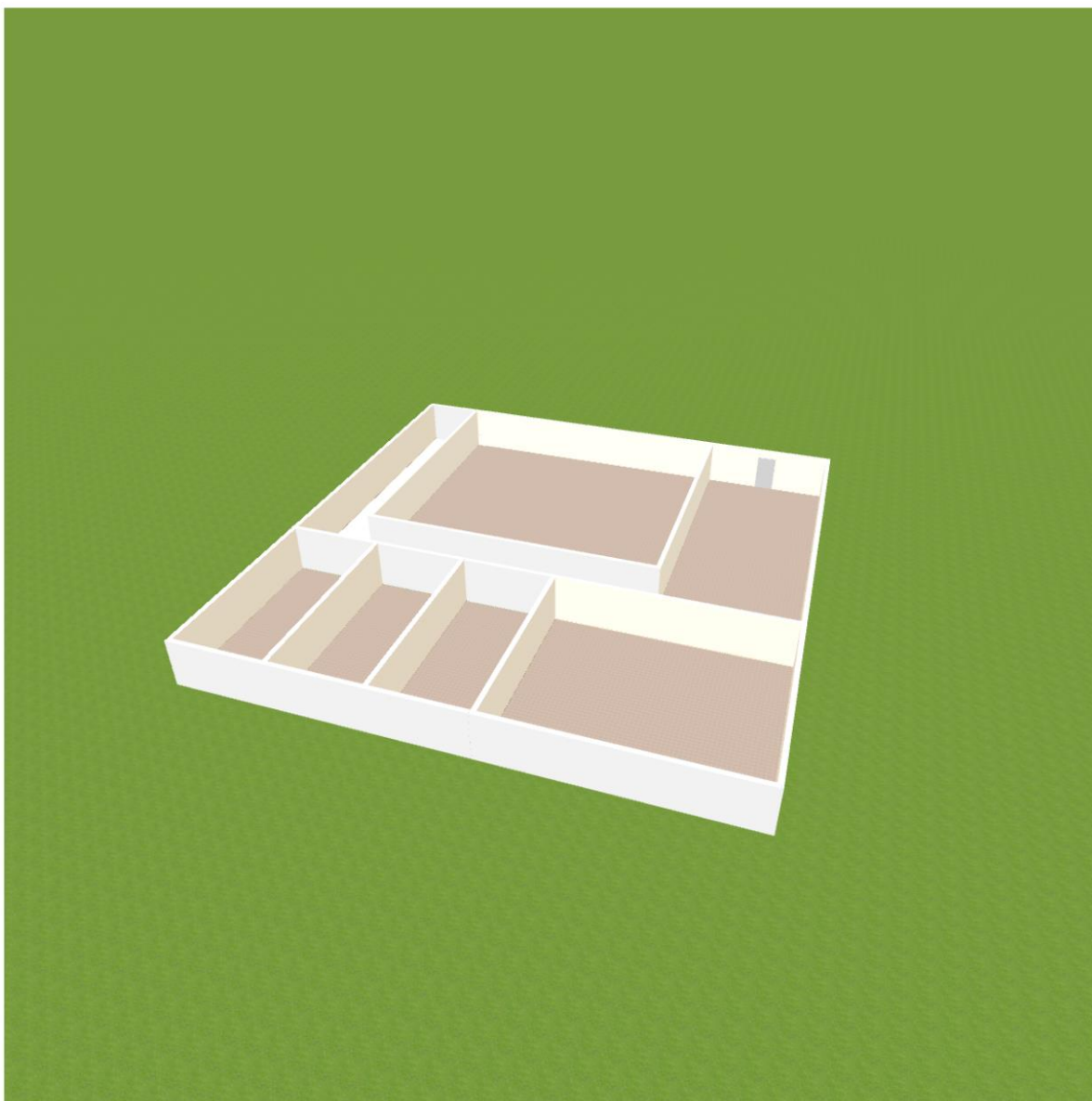
Sélection par jury.

Inscriptions au concours jusqu'au 14 avril 2017.

Envoi des maquettes et plans jusqu'au 18 avril 2017 minuit par courriel :
ecolededemain@montessorimagog.org

**Exposition des projets et remise de prix le samedi 22 avril de
14h00 à 16h00 à l'école Montessori Magog.**







Concours de l'école de demain



École Montessori Magog
SECONDAIRE
Un élève, un parcours

Pour plus d'informations :

ecolededemain@montessorimagog.org

Référence des images de la page couverture :

1 Une salle de cours primaire à l'école élémentaire Vanier, à Chicoutimi, en décembre 1964.

http://media1.ledevoir.com/images_galerie/d_74730_66972/education.jpg

2 <http://www.ledevoir.com/societe/education/296944/100-ans-d-education-au-quebec-l-ecole-en-trois-temps-1910-1960-2010>